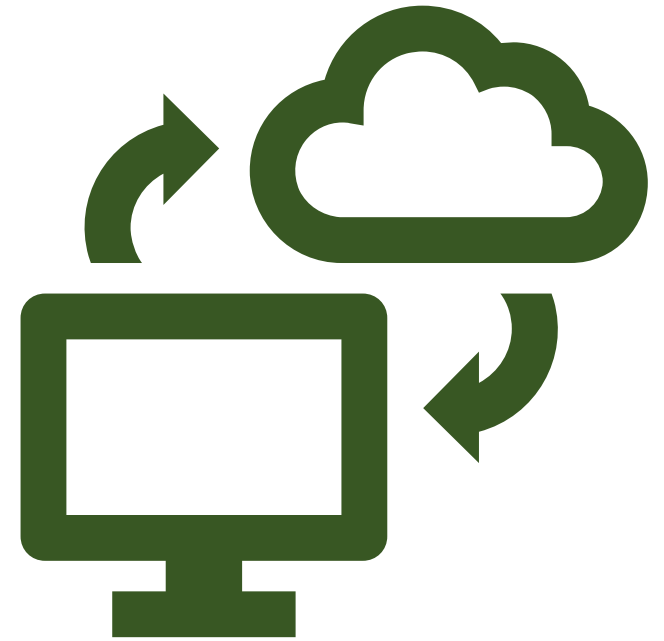
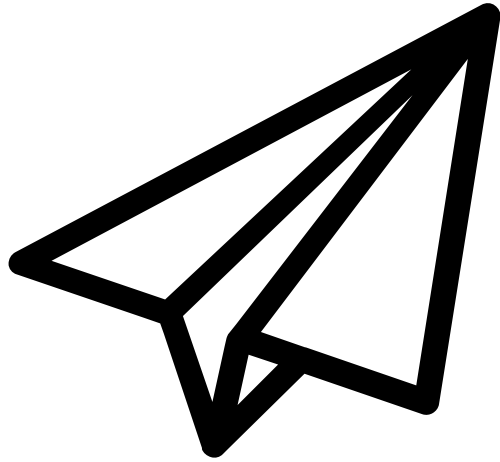


¿Cómo entregar
asignaciones en
Blackboard?



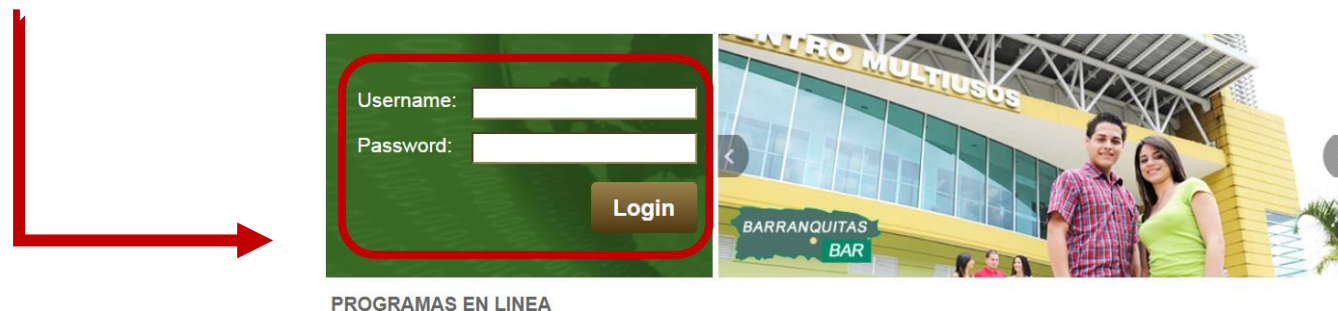


Introducción

Este tutorial tiene el propósito de enseñar cómo entregar asignaciones o trabajos en Blackboard.

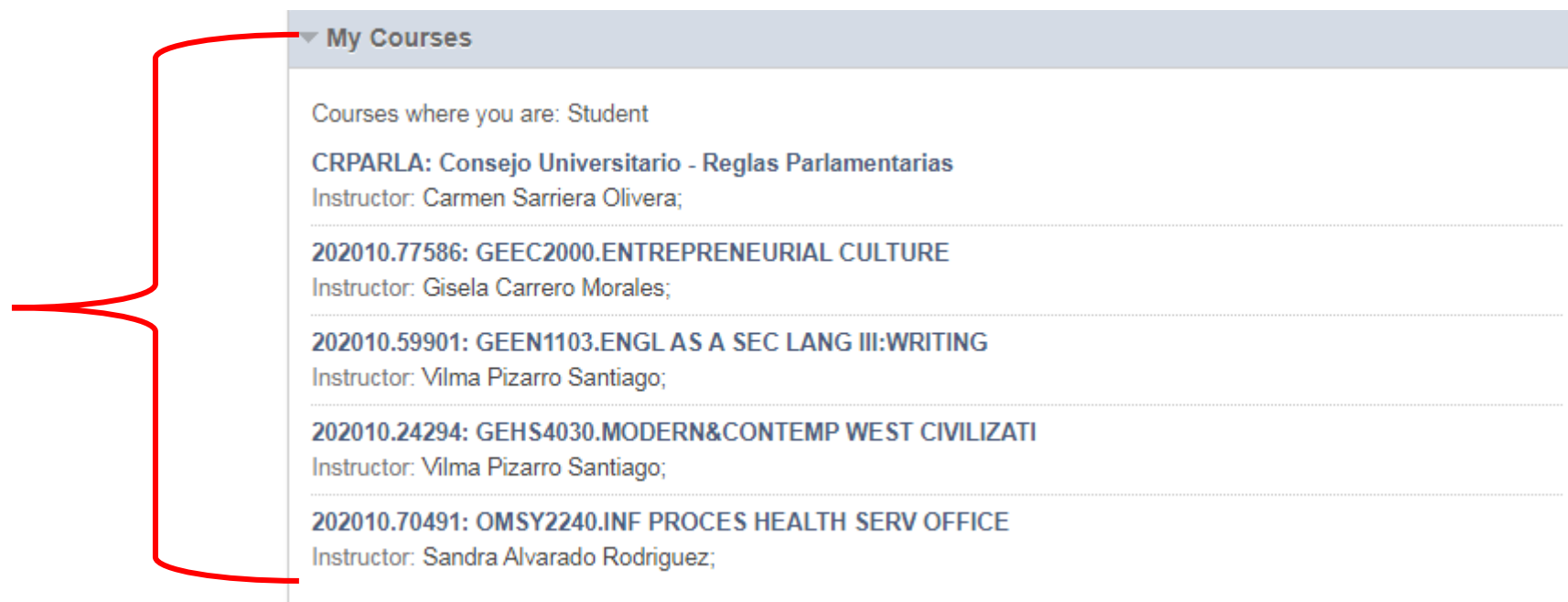
¿Cómo entregar asignaciones en Blackboard?

- Accede a [Blackboard](#) e ingrese su número de estudiante y contraseña.
 - Ejemplo:
 - Username: B00000000
 - Contraseña: *****



¿Cómo entregar asignaciones en Blackboard?

- Paso 1: Acceda a la lista de clases (*courses*) y selecciona el curso en dónde entregarás la tarea.



▼ My Courses

Courses where you are: Student

CRPARLA: Consejo Universitario - Reglas Parlamentarias
Instructor: Carmen Sarriera Olivera;

202010.77586: GEEC2000.ENTREPRENEURIAL CULTURE
Instructor: Gisela Carrero Morales;

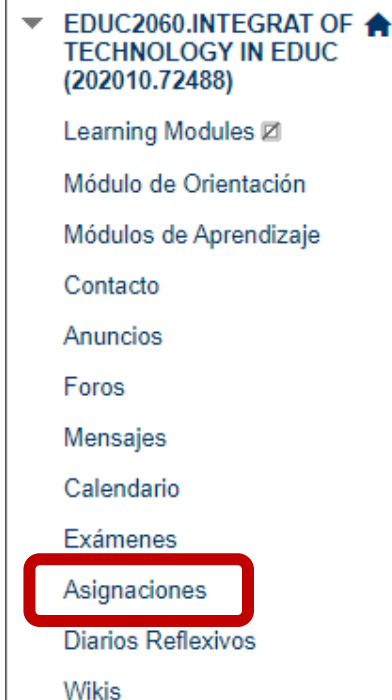
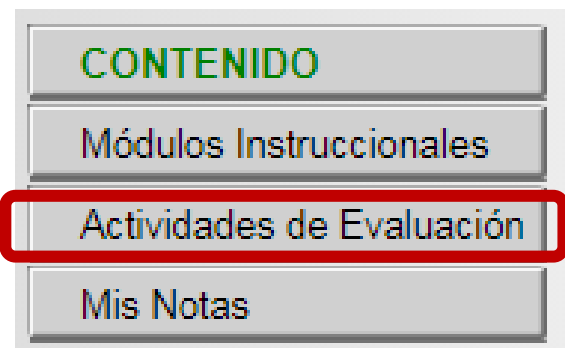
202010.59901: GEEN1103.ENGL AS A SEC LANG III:WRITING
Instructor: Vilma Pizarro Santiago;

202010.24294: GEHS4030.MODERN&CONTEMP WEST CIVILIZATI
Instructor: Vilma Pizarro Santiago;

202010.70491: OMSY2240.INF PROCES HEALTH SERV OFFICE
Instructor: Sandra Alvarado Rodriguez;

¿Cómo entregar asignaciones en Blackboard?

- Paso 2: vaya a la pestaña de contenido y seleccione **Actividades de Evaluación**, en los cursos del PEG o en **Asignaciones**, en otros cursos.



¿Cómo entregar asignaciones en Blackboard?

- Paso 3: vaya a la asignación que desea entregar y presiónela.

Asignación 5 - Zapatos Toms

Busca a través de la Internet la página de Zapatos Toms. La dirección electrónica es la siguiente: <https://www.toms.com/about-toms>. Discute en el foro cuál es el valor social, según tu percepción, de las diversas iniciativas de esta empresa. Además, ¿cómo puede ayudar estos esfuerzos a los futuros emprendedores?

¿Cómo entregar asignaciones en Blackboard?

- Paso 4: verifique la rúbrica de evaluación para ver cómo lo estará evaluando su profesor. Presione ***View Rubric***.

ASSIGNMENT INFORMATION

Points Possible
45
[View Rubric](#)

Rubric Detail

Select [Grid View](#) or [List View](#) to change the rubric's layout. [More Help](#)

Name: Evaluación de proyecto uno: creación de mini curso

Exit

[Grid View](#) [List View](#)

	Cumplió	Cumplió Parcialmente	No Cumplió
Guía Instruccional	50 (25%) Incluye la guía instruccional del curso con todas las partes requeridas las cuales presentan una alineación coherente del currículo del curso a ser diseñado.	25 (12.5%) Incluye la guía instruccional del curso con algunas de las partes requeridas las cuales presentan una alineación algo coherente del currículo del curso a ser diseñado.	0 (0%) No incluye la guía instruccional del curso con todas las partes requeridas las cuales presentan una alineación coherente del currículo del curso a ser diseñado.
Módulo Instruccional	100 (50%) Incluye un módulo instruccional del tópico plasmado en la guía, con todas las partes requeridas las cuales presentan una alineación coherente de todos sus componentes.	50 (25%) Incluye un módulo instruccional del tópico plasmado en la guía, con algunas de las partes requeridas las cuales presentan una alineación parcial de todos sus componentes.	0 (0%) No incluye un módulo instruccional del tópico plasmado en la guía, con todas las partes requeridas las cuales presentan una alineación coherente de todos sus componentes.
Información general del curso	50 (25%) Incluye el plan de trabajo y la carta de bienvenida que orientan al estudiante sobre el enfoque y organización del curso.	25 (12.5%) Incluye el plan de trabajo y la información breve para el estudiante sobre el enfoque y organización del curso.	0 (0%) No incluye el plan de trabajo y la carta de bienvenida que orientan al estudiante sobre el enfoque y organización del curso.

Name: Evaluación de proyecto uno: creación de mini curso

Exit

¿Cómo entregar asignaciones en Blackboard?

- Paso 5: entre a la asignación y presione **browse my computer**, presione la carpeta o archivo y **open**.

ASSIGNMENT SUBMISSION

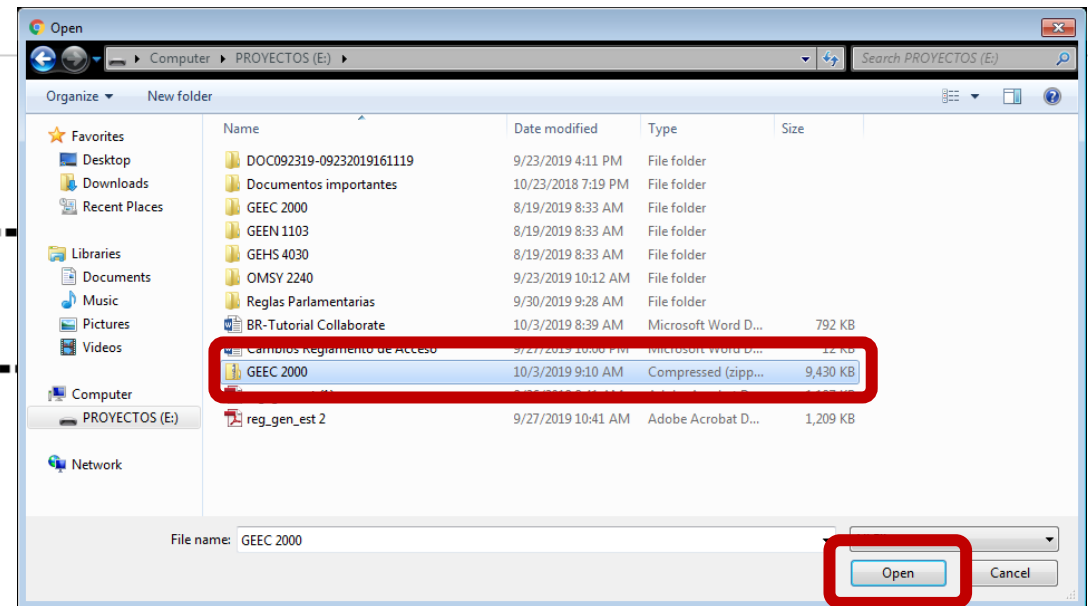
Text Submission

Write Submission

Attach Files

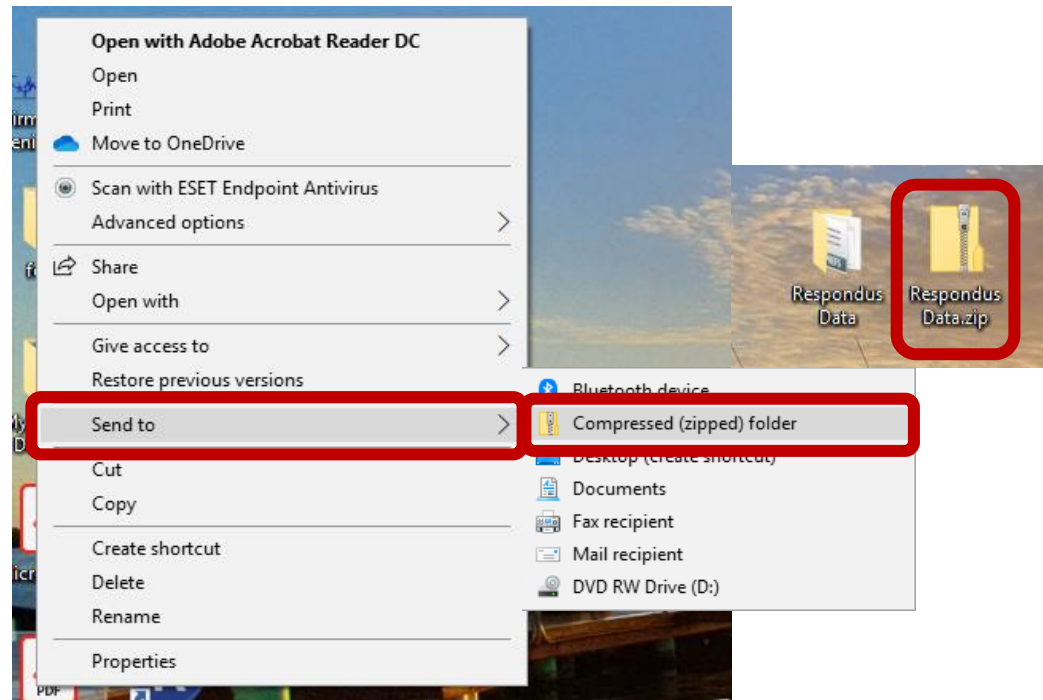
Browse My Computer

Browse Content Collection



¿Cómo entregar asignaciones en Blackboard?

- Paso 6: si el documento es demasiado grande guárdelo en una carpeta comprimida. Presione sobre el o los documentos y clic derecho, **send to** y **Compressed (zipped) folder**. Repita el paso 5.



¿Cómo entregar asignaciones en Blackboard?

- Paso 7: si desea escribir alguna nota al profesor, presione **Write Submission** o **Add Comment**.

The image shows two parts of the Blackboard interface. On the left, under the heading "ASSIGNMENT SUBMISSION", there are two buttons: "Text Submission" and "Write Submission". The "Write Submission" button is highlighted with a red rounded rectangle. On the right, under the heading "ADD COMMENTS", there is a "Comments" section with a text input area. Above the input area is a small dropdown menu with a checkmark and the letters "ABC". At the bottom right of the input area, it says "Character count: 0". The entire "ADD COMMENTS" section is also highlighted with a red rounded rectangle.

¿Cómo entregar asignaciones en Blackboard?

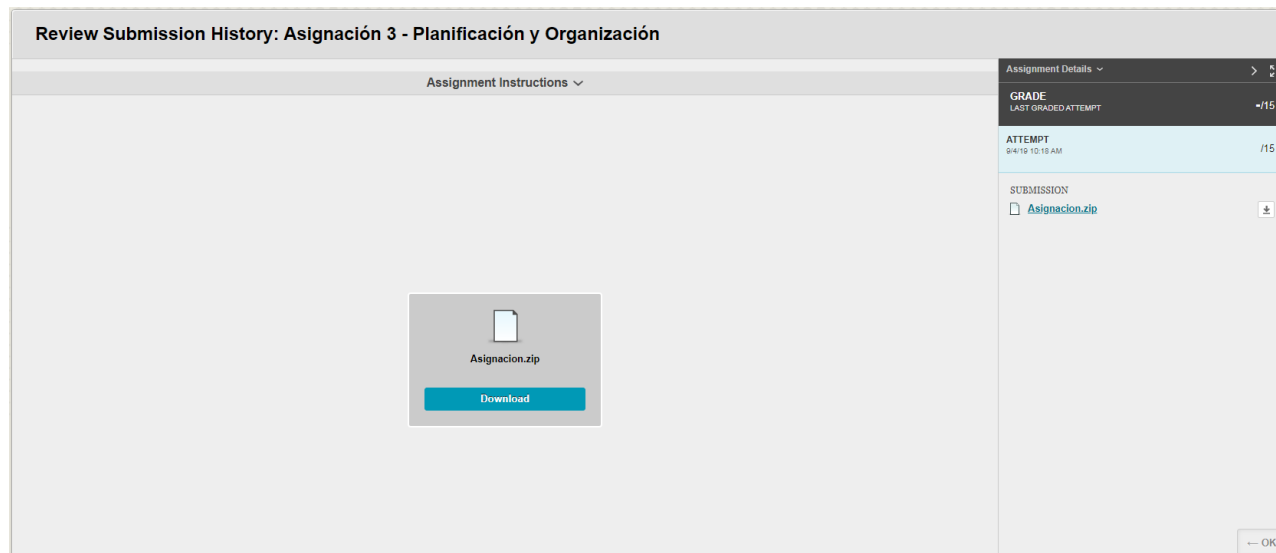
- Paso 8: una vez haya cargado la carpeta de la asignación o archivo, presione ***submit*** para someter la tarea.

A rectangular button with a blue background and a red border, containing the word "Submit" in white text.

Submit

¿Cómo entregar asignaciones en Blackboard?

- Así aparecerá la tarea al ser entregada.



The screenshot shows the 'Review Submission History' interface for an assignment titled 'Asignación 3 - Planificación y Organización'. The main area displays a download button for a file named 'Asignacion.zip'. On the right, a sidebar provides details about the submission, including the grade and the attempt date.

Assignment Details	
GRADE	-/15
LAST GRADED ATTEMPT	
ATTEMPT	/15
6/4/16 10:15 AM	
SUBMISSION	
Asignacion.zip	